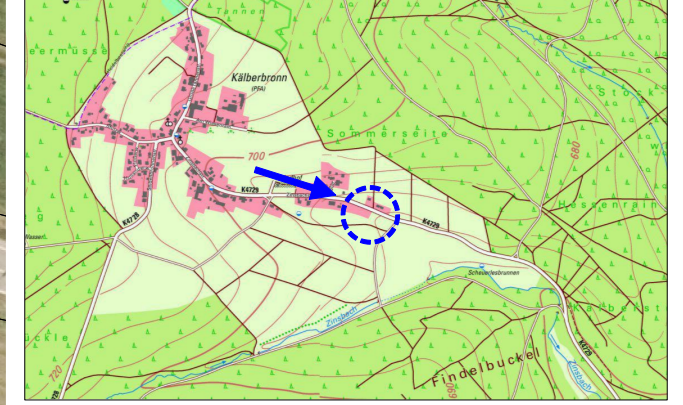


Zeichenerklärung

3. Gehölzarme terrestrische und semiterrestrische Biotoptypen
33. Wiesen und Weiden
- 33.41 Fettwiese mittlerer Standorte
4. Gehölzbestände und Gebüsche
44. Naturraum- oder standortfremdes Gebüsch und Hecken
- 44.22 Hecke aus nicht heimischen Straucharten
45. Alleen, Baumreihen, Baumgruppen und Einzelbäume
- 45.30b Einzelbaum auf mittelwertigem Biotyp
6. Biotoptypen der Siedlungs- und Infrastrukturfächen
- 60.10 Von Bauwerken bestandene Fläche
 - 60.21 völlig versiegelte Straße oder Platz
 - 60.22 gepflasterte Straße oder Platz
 - 60.23 Schotterplatz
 - 60.24(+) Unbefestigter Weg oder Platz mit Pflanzenbewuchs



Lage im Raum



Umweltbericht zum Bebauungsplan
 "Zinsbachstraße"
 in Pfalzgrafenweiler - Kälberbronn
 Landkreis Freudenstadt

Bestandsplan

Maßstab:	1 : 1.000	Projektnummer:	13479
		Plannummer:	13479/best-1.1
Gez./Geä.	Datum	Änderungsvermerk	Grundlage: ALKIS-2022_UTM_92
EH/	12.12.23	-	



info@gf-kom.de
www.gf-kommunal.de
 Tel: +49 7485-9769-0

